

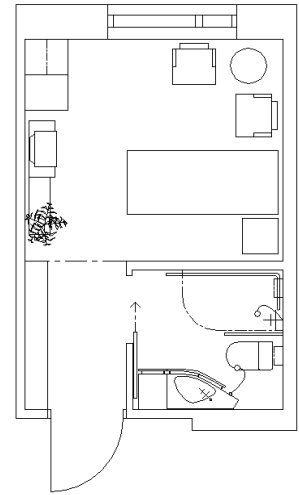
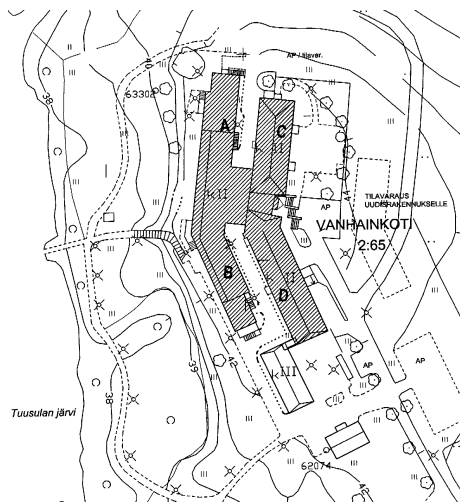
Tuuskodon vanhainkoti

Tuusula

Tuuskodon vanhainkoti on rakentunut useassa eri vaiheessa. Vanhin osa valmistui vuonna 1932, ensimmäinen laajennus 1962 ja toinen 1981. Osa rakennuksesta peruskorjattiin vuonna 1996. Nyt tehtävään peruskorjaukseen kuuluvat kaikki aiemman korjauksen ulkopuolelle jääneet osat.

Rakennus sijaitsee Tuusulanjärven rannalla puistomaisessa ympäristössä. Asukkaiden ulkoilumahdollisuuksia lisätään korjauksen yhteydessä rakentamalla kaksi rantapuiستoon avautuvaa lasitettua terassia sekä kookas ulko-oleskeluun soveltuva parveke. Rakennuksen eri siipien väliset pihat kunnostetaan pikahakatuiseksi ympäristöksi, jolla voidaan turvallisesti oleskella.

Asuinhuoneiden ja niihin liittyvien suihkutilojen korjauksessa on haettu ratkaisua, joka ylläpitäisi asukkaan toimintakuntaa sekä ottaisi huomioon henkilökunnan työergonomian.



Sisätilojen pintojen materiaali- ja värivalinnoilla, pyritään tukemaan dementoituvan tai heikkonäköisen asukkaan mahdollisuuksia kokea ympäristönsä turvalliseksi ja virikkeelliseksi.

Rakennuksen peruskorjattavat osat varustetaan sprinklauksella sekä jäähdytyksellä.

Tuusulan vanhainkoti
Asukkaita n. 100. Bruttoala n. 7800 m²
Valmistuu v. 2007—2009
Rakennuttaja: Tuusulan kunta

