

SARVISALON KAPPELI LISÄRAKENNUS

Sarvisalontie
Härkäpää

Sarvisalon kappeli on valmistunut vuonna 1962 ja aikaansaatu osittain talkoovoimin. Ammattitaitoiset kirvesmiehet ovat olleet paikallista väkeä hekin.

Rakennuksen on suunnitellut Arkkitehtitoimisto O. Leka & K. Arajärvi. Arkkitehtuuriltaan tämä pieni kappeli on hieno esimerkki aikakautensa pelkistetyistä ja selkeälinjaisesta tyylistä. Materiaalit ovat paikallisia, jopa tiilet ovat talkoovoimin valmistettuja. Altaritaulun on maalannut Lennart Segerstråle, joka asui noihin aikoihin Porvoossa ja vietti kesiään lähistöllä.

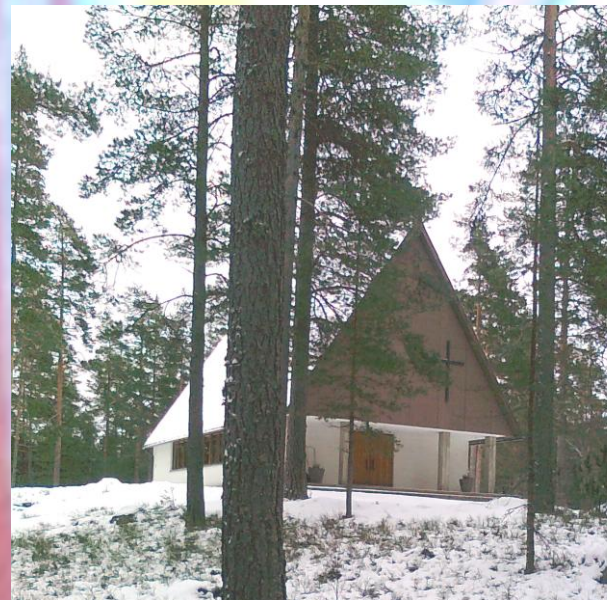
Rakennus on hyvin säilynyt – kiitos sijaintipaikan ylävän kangasmaaston ja huolellisen ja taitavan toteuksen sekä riittävä ylläpidon. Palokärkien reijittämät päätykolmioiden puuverhoukset on peitetty 1970-luvulla rouhepintaisiin rakennuslevyihin (Karaatti-levy), mikä arkipäiväistä rakennuksen ilmettä.

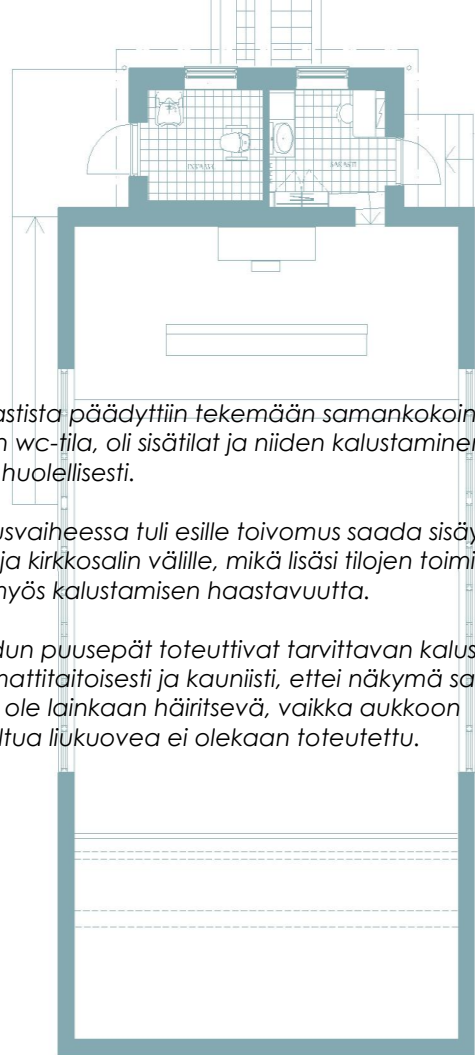
Kappeli kuuluu Pernajan seurakunnalle. Koska osa seurakuntalaisista sekä papit ja kanttorit tulevat kaukaa Pernajan kirkonkylältä, katsottiin perustelluksi toteuttaa neljännesvuosisadan takainen haave ajanmukaisista wc-tiloista ja sakastista.

Suunnitteluvaiheessa päädyttiin ratkaisuun, jossa uudet tilat minimoitiin. Näin uusi rakennusosa saatiin piilotettua päämassan taakse, eikä lisärakennusta juuri huomaa viereiseltä kylätieltä.

Lisäosan pääty ja lisäosanpuoleinen, oleva pääty verhoiltiin alkuperäisenkaltaisella puuverhouksella, sisääntulopääty korjataan myöhemmin. Etsinnän tuloksena löydettiin julkisivumuuraukseen tiilet, joiden korkeus kävi yksiin alkuperäisten tiilien kanssa ja muurarilta löytyi taitoa myös alkuperäisen kaltaisen varjosauman tekoon.

Kohde valmistui käyttökuntoon v 2010.





Kun sakastista päädyttiin tekemään samankokoinen kuin viereinen wc-tila, oli sisätilat ja niiden kalustaminen tehtävä erityisen huolellisesti.

Rakennusvaiheessa tuli esille toivomus saada sisäyhteys sakastin ja kirkkosalin välille, mikä lisäsi tilojen toimivuutta, mutta myös kalustamisen haastavuutta.

Lähiseudun puusepät toteuttivat tarvittavan kalustuksen niin ammattitaitoisesti ja kauniisti, ettei näkymä salista sakastiin ole lainkaan häiritsevää, vaikka aukkoon suunniteltua liukuovea ei olekaan toteutettu.

Värivalinnalla profaanista sakraalia



Yksinkertainen pöytä vanhan tuolin parina vaikuttaa hartaalta ja tuo mieleen munkkikammion

