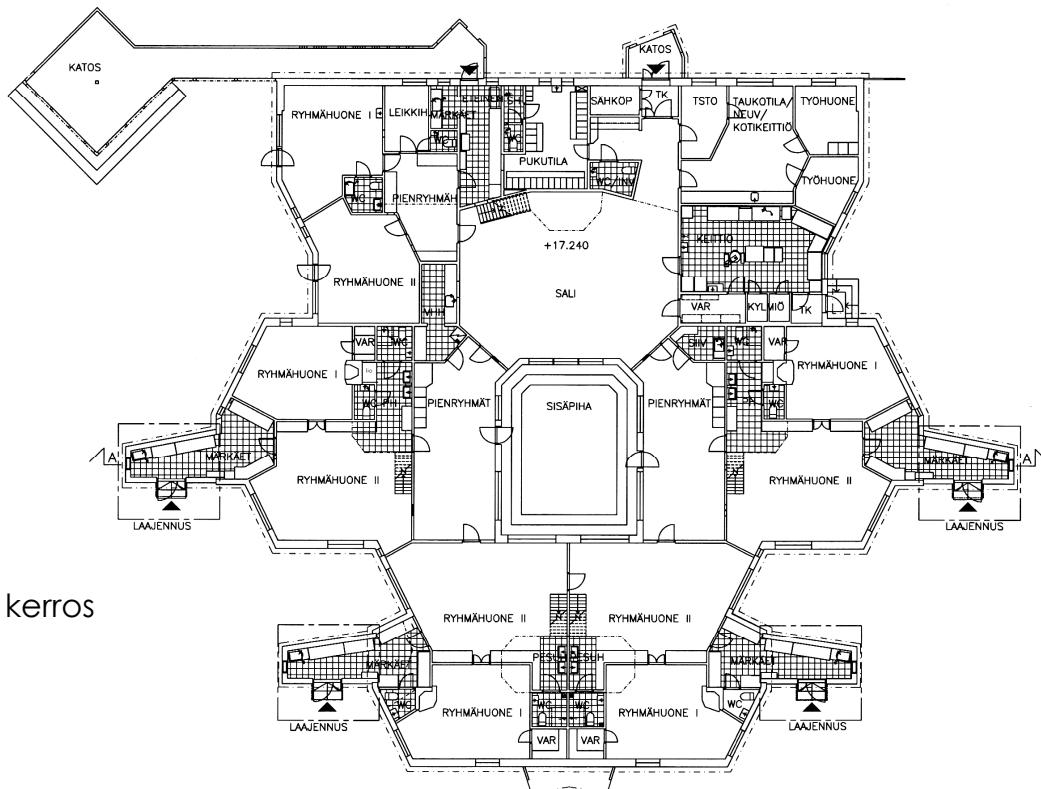


PÄIVÄKOTI PIKKU PRINSSI
 PERUSKORJAUS JA LAAJENNUS
 BRUTTOALA 941 M²



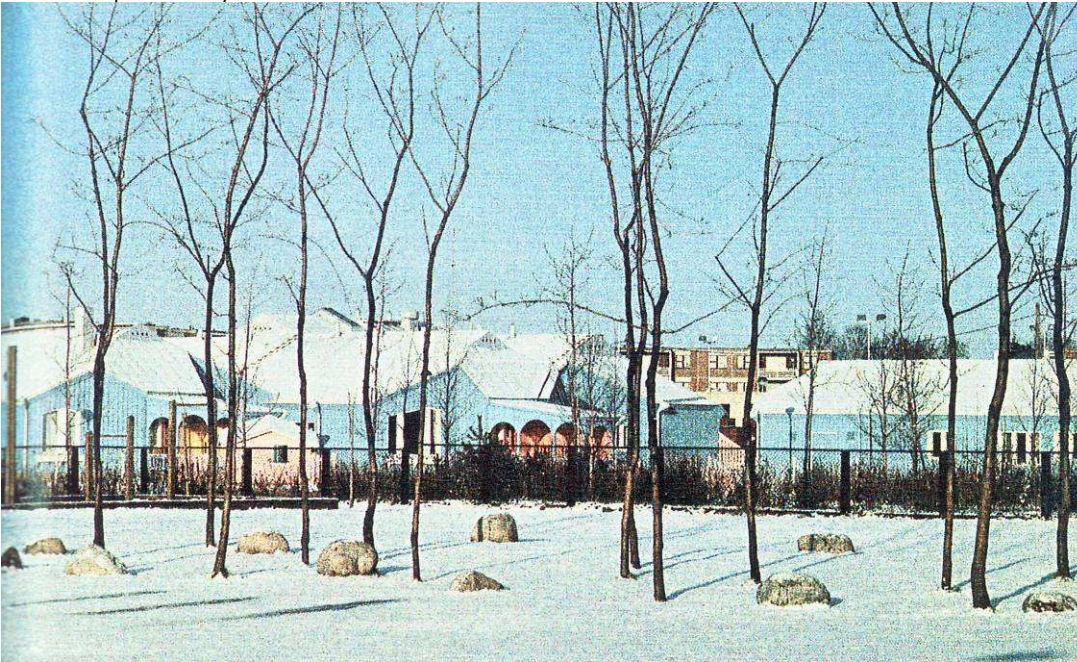
Mallinnus päiväkodista nykyisessä asussaan. Ulkokatokset muutetaan märkäeteisiksi

Päiväkoti pikkuprinssi on rakennettu vuonna 1983. Rakennus peruskorjataan. Muutoksia tehdään rakennuksen keittiössä, siivous- ja vaatehuoltotiloissa sekä sosiaalitiloissa. Puuttuvat märkäeteiset rakennetaan nykyisiin sisäänkäyntikatoksiin rakennuksen omaleimaista arkkitehtuuria muuttamatta. Talotekniikka uusitaan kokonaan.



1. kerros

Talvinen pihanäkymä



Päiväkoti Pikkuprinssi liittyi Helsingin Rakennusviraston tutkimusluonteiseen kehittämissuunnitelmaan. Rakennuksen arkkitehtuuri on omaleimaista ja sisältää steinerilaista pedagogiaa.

Hankesuunnitelma valmistui vuonna 2010, toteutus alkaa mahdollisesti vuonna 2012