

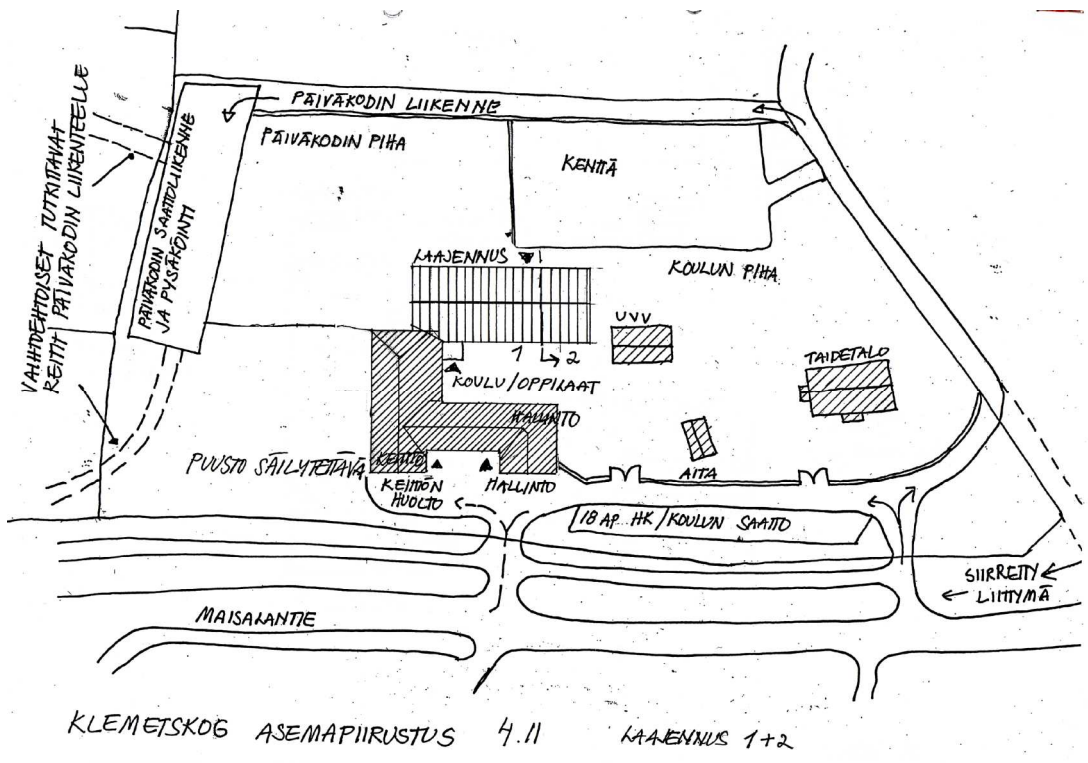
KLEMETSKOGIN KOULU JA PÄIVÄKOTI

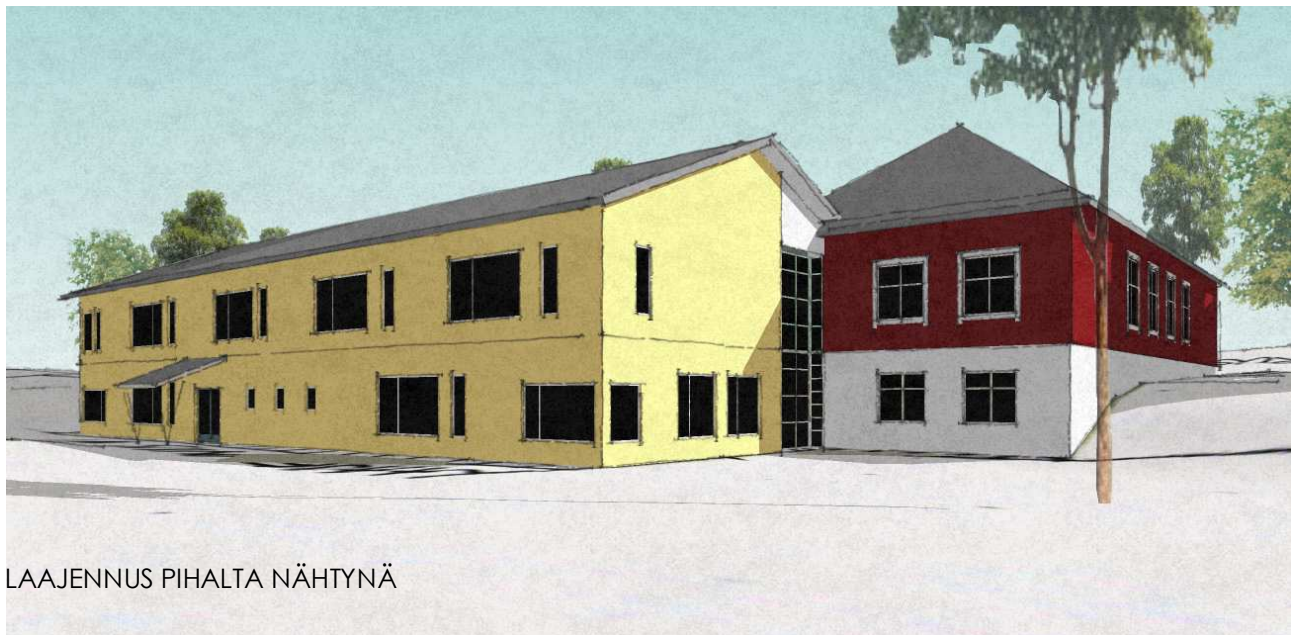
HANKESUUNNITELMA 2010

BRUTTOALA N. 1500 M²

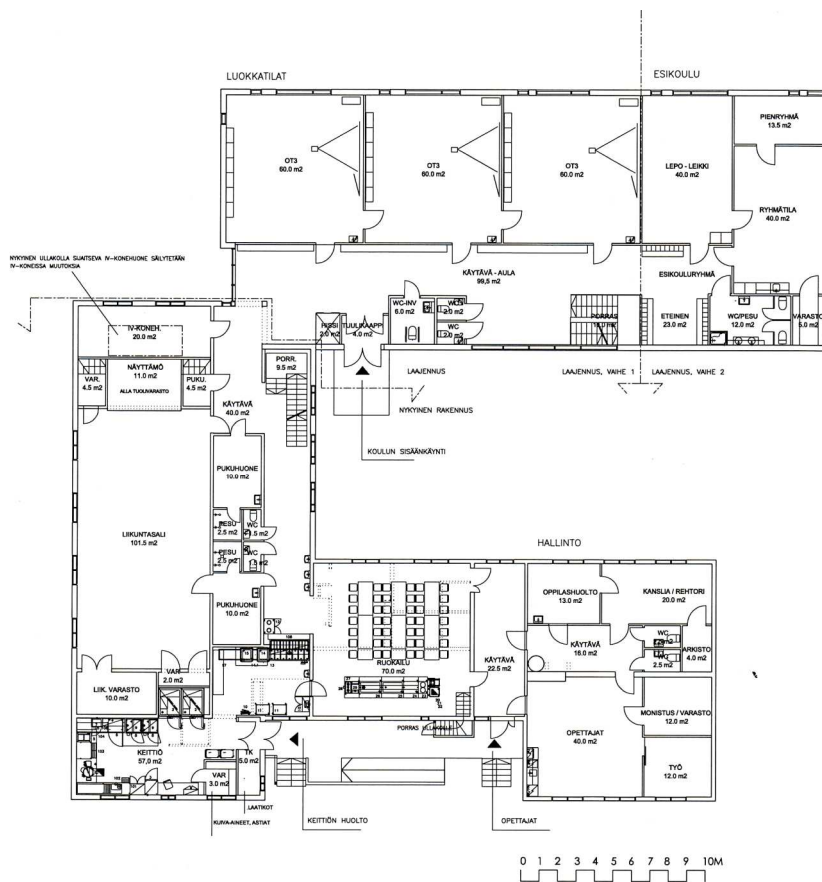
Klemetskogin koulu on Tuusulan ruotsinkielinen ala-asteenkoulu. Hankesuunnitelmassa tutkitaan mahdollisuutta laajentaa koulua, sekä rakentaa koulun yhteyteen päiväkoti.

Tontin liikennejärjestelyt ovat keskeinen osa ratkaisua. Hankesuunnitelmassa tutkitaan liikenteen erilaisia ratkaisuvaihtoehtoja.





LAAJENNUS PIHALTA NÄHTYÄ



Nykyinen koulu muodostuu kahdesta koulurakennuksesta, jotka on rakennettu 1920-luvulla. Pienessä koulussa on yksi luokkatila ja vanhasta asunnosta muodostettu pienempi monitoimitila. Rakennus kunnostetaan tekstiilityön, musiikin ja kuvataiteen opetustiloiksi, taidetaloksi.

Ison koulun tiloja muokataan siten, että vanhat koulun osat otetaan hallinnon, keittiön ja ruokailun tiloiksi ja kaksikerroksiseen laajennukseen sijoitetaan uudet luokahuoneet, esikoulun ja päiväkodin tilat.



KOULUN PIHAPIIRI RAKENNUKSINEEN PIHALTA NÄHTYNÄ